

a:

PROGRAMACIÓN AGRICULTURA

**COBERTURA NACIONAL
14 FRECUENCIAS + TV**

+ 45 PROGRAMAS

AGRICULTURA.CL /        **zapping**

PRENSA EN AGRICULTURA

NOTICIAS CADA UNA HORA

El equipo de prensa de Radio Agricultura informa en VIVO, cada una hora, las noticias más relevantes de Chile y el mundo, con un equipo de periodistas y corresponsales trabajando en terreno donde ocurren los principales acontecimientos.

Prensa en Agricultura además informa las 24 HORAS a través de agricultura.cl y todas las redes sociales.

HORARIO

LUNES A VIERNES DE 08:00 a 22:00 HORAS.
SÁBADO Y DOMINGO DE 10:00 A 21:00 HORAS.

ALCANCE

1.740.705 personas diarias (GRP) a través de sus 14 señales a nivel nacional, web agricultura.cl, agricultura TV y todas las redes sociales.

REDES SOCIALES

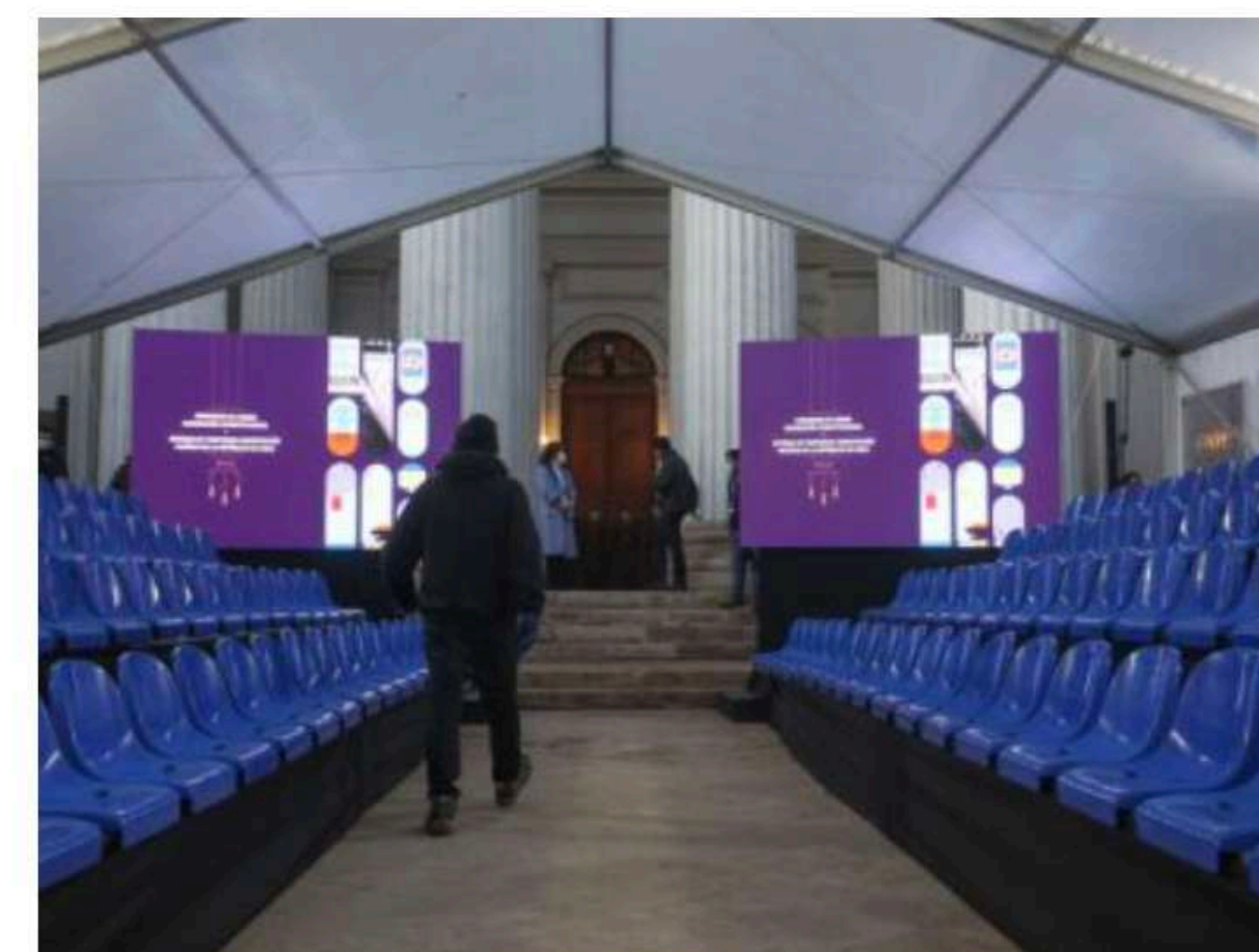
f @AGRICULTURA: +233.000

📷 @AGRICULTURA: +147.000

📺 AGRICULTURA TV: +132.000

agricultura

☰ Menú

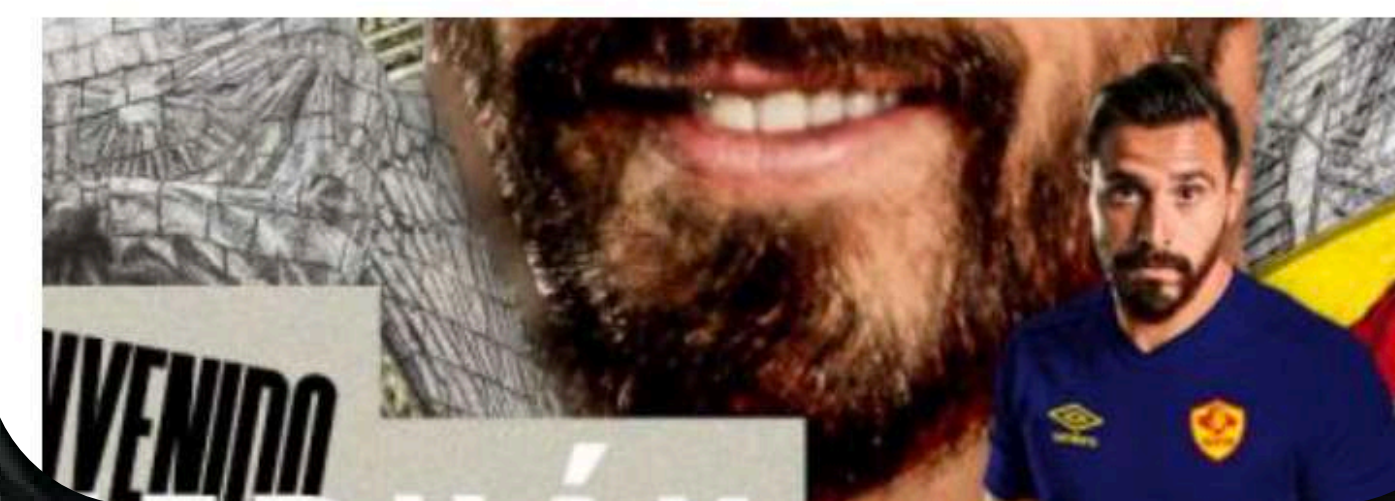


NACIONAL

EN VIVO | Convención Constitucional entrega borrador para una nueva Constitución

Este 4 de julio se realizará la sesión de clausura de la Convención Constitucional, fijada para las 10:00 horas. Una hora antes, a las 09:00 horas, comenzará el ingreso de [...]

julio 4, 2022



NOTICIAS EN AGRICULTURA

JESSIKA CASTAÑEDA

Noticias en Agricultura, programa de una hora transmitido en VIVO con todos los acontecimientos más importantes de las últimas 24 horas en Chile y el mundo.

Más de 100.000 personas lo escuchan diariamente a través de las 14 frecuencias de Radio Agricultura y su señal digital.

Noticias en Agricultura marca pauta entre los medios de comunicación.

HORARIO

LUNES A VIERNES DE 06:00 A 07:00 HORAS.

SÁBADO DE 08:00 A 09:00 HORAS.

AUDIENCIA

AUDIENCIA TOTAL DIARIA: 136.082 PERSONAS

INCLUYE: SANTIAGO, REGIONES Y DIGITAL

*FUENTE: IPSOS 2024

REDES SOCIALES

f @AGRICULTURA: +233.000

@AGRICULTURA: +147.000

YouTube AGRICULTURA TV: +132.000

a: | a^{TV}

LUNES A VIERNES
6:00 a 7:00 HRS



NOTICIAS

PUNTAPIÉ INICIAL

EQUIPO DE DEPORTES

Una selección de primer nivel en un estilo fresco y directo. Patricio Yáñez, Matías Fuenzalida y Cristián Caamaño discuten las primeras noticias deportivas de la mañana. Con activa participación de nuestros auditores vía WhatsApp, la primera edición del día de Deportes en Agricultura es... ¡nuestra mejor jugada!

HORARIO

LUNES A VIERNES DE 07:00 A 08:00 HORAS.

AUDIENCIA

AUDIENCIA TOTAL DIARIA: 163.144 PERSONAS
INCLUYE: SANTIAGO, REGIONES Y DIGITAL

*FUENTE: IPSOS 2024

REDES SOCIALES

f @AGRICULTURA: +233.000

📷 @AGRICULTURA: +147.000

📺 AGRICULTURA TV: +132.000



DEPORTES

a: | a^{TV}

LUNES A VIERNES
7:00 a 8:00 HRS

LA MAÑANA DE AGRICULTURA

CRISTINA GONZÁLEZ

a: | a^{TV}

LUNES A VIERNES
8:00 a 9:00 HRS

Una hora de información, de entrevistas y conversación con los principales protagonistas de la noticia. Todo en un estilo diseñado especialmente para quienes están comenzando la jornada y quieren conocer las causas y consecuencias de los hechos más relevantes en Chile y el mundo de manera ágil, en términos simples y concretos.

Un diálogo abierto, franco y con altura, que da cabida a todas las voces y opiniones.

Un programa compuesto por un bloque de noticias de último minuto, y tres entrevistas alternadas con datos útiles para la mañana, e interacción de redes sociales.

HORARIO

LUNES A VIERNES DE 08:00 A 09:00 HORAS.

AUDIENCIA

AUDIENCIA TOTAL DIARIA: 169.951 PERSONAS

INCLUYE: SANTIAGO, REGIONES Y DIGITAL

*FUENTE: IPSOS 2024

REDES SOCIALES

📷 @TITIGONZALEZ: +147.000

✂ @TITIGONZALEZ: +15.000

f @AGRICULTURA: +233.000

📷 @AGRICULTURA: +147.000

ACTUALIDAD



DIRECTO AL GRANO

GONZALO MÜLLER

Directo al Grano lidera sintonía. En este horario Gonzalo Müller y sus panelistas analizan y debaten, desde una mirada muy ciudadana, lo que está ocurriendo en Chile cada día de una manera amena, ágil y didáctica.

Gonzalo Müller es un destacado académico y analista político.

HORARIO

LUNES A VIERNES DE 09:00 A 10:00 HORAS.

AUDIENCIA

AUDIENCIA TOTAL DIARIA: 132.910 PERSONAS
INCLUYE: SANTIAGO, REGIONES Y DIGITAL

*FUENTE: IPSOS 2024

REDES SOCIALES

f @AGRICULTURA: +233.000

@AGRICULTURA: +147.000

✕ @GONZALOMULLER: +20.800



OPINIÓN

LA VOZ DE LA GENTE

CAROL BOWN

Carol Bown, abogada y ex convencional constituyente, conduce un programa de opinión, análisis de contingencia y conversación con participación de representantes de la academia y de la sociedad civil.

La Voz de la Gente busca conectar con las necesidades y preocupaciones ciudadanas, poniendo a las personas en el centro de la discusión pública, el Estado al servicio de ellas, la búsqueda del bien común y la mejor convivencia nacional, como principales desafíos públicos y privados de nuestro país.

Llevar temas ciudadanos, muchas veces invisibilizados, a la discusión pública, explicando de forma clara y sencilla cómo funciona la relación público-privada, la prestación de servicios, el Estado, el emprendimiento y empresas, las políticas públicas y las leyes, y de qué forma esto afecta a el día a día de las personas, es el desafío de este programa.

HORARIO

LUNES A VIERNES DE 10:00 A 11:00 HORAS.

AUDIENCIA

AUDIENCIA TOTAL DIARIA: 126.669 PERSONAS
INCLUYE: SANTIAGO, REGIONES Y DIGITAL

*FUENTE: IPSOS 2024

REDES SOCIALES

f @AGRICULTURA: +233.000

📷 @AGRICULTURA: +147.000

📺 AGRICULTURA TV: +132.000

a: | a^{TV}

LUNES A VIERNES
10:00 a 11:00 HRS

OPINIÓN



CONECTADOS

CHECHO HIRANE

Programa de primera sintonía en Chile, “Conectados” lidera como el programa número 1 de Chile, en su horario, en todas las edades y todos los segmentos ABC1, C2, C3 y D.

Análisis y debate del acontecer nacional con el particular estilo de Checho Hirane, su cercanía e interactividad con los auditores es fundamental para promocionar marcas y consolidarlas en el tiempo.

HORARIO

LUNES A VIERNES DE 11:00 A 13:00 HORAS.

PANELISTAS

Ximena Rincón, Jaime Bellolio, Pamela Jiles, Paz Suárez, Guillermo Ramírez, Magdalena Merbilháa, Gabriel Alemparte, Ricardo Tuane, Michel Mehech, Pancho Orrego, Marcela Cubillos, Camila Flores, Giovanni Calderón y Max Colodro.

AUDIENCIA

AUDIENCIA TOTAL DIARIA: 366.844 PERSONAS

INCLUYE: SANTIAGO, REGIONES Y DIGITAL

*FUENTE: IPSOS 2024

REDES SOCIALES

✕ @CONECTADOS: +36.000 / @ +5.100 / f +12.000

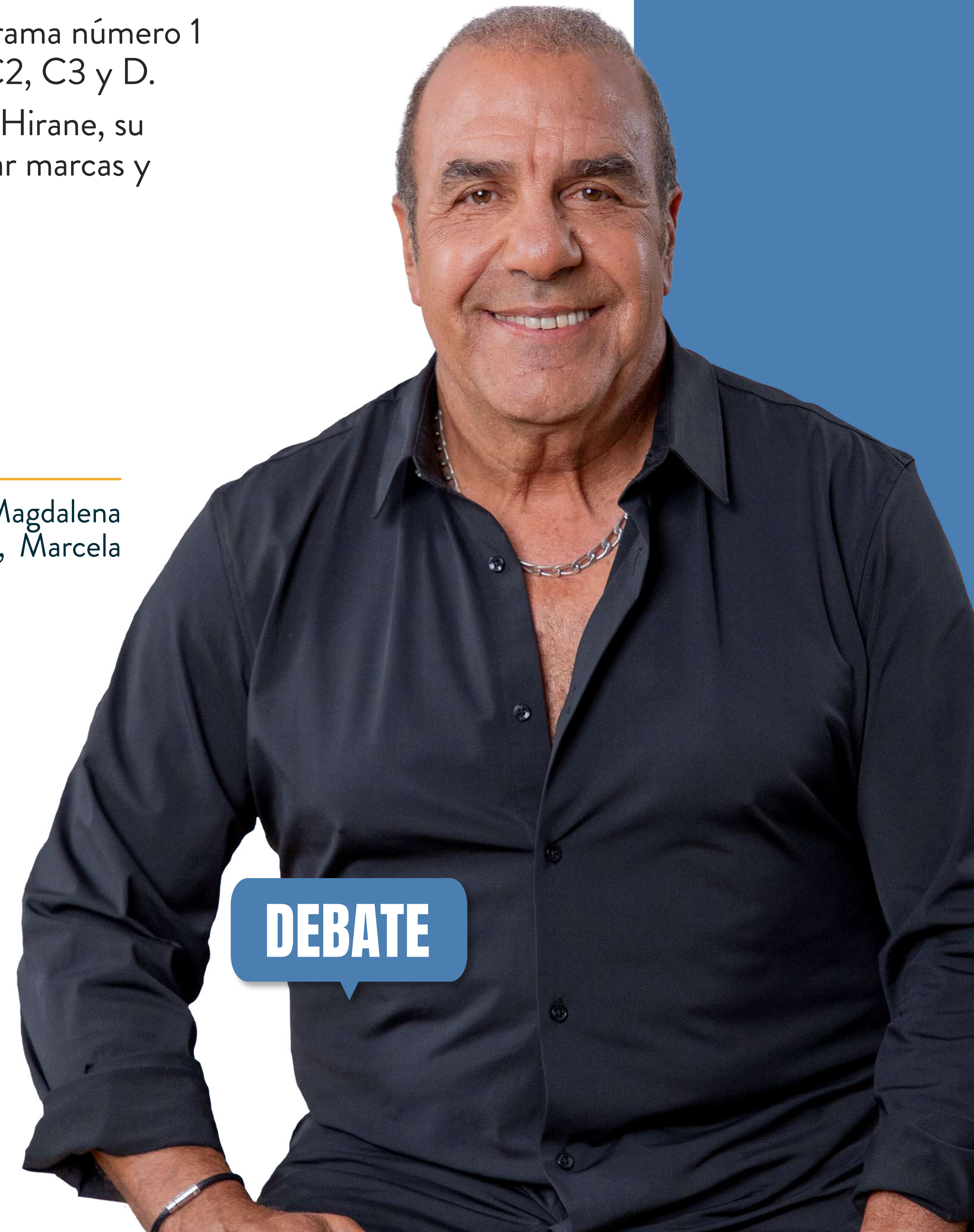
✕ @HIRANECHECHO: +145.200 / @ +31.500 / f +1.200

f @AGRICULTURA: +233.000

@ @AGRICULTURA: +147.000

a: | a^{TV}

LUNES A VIERNES
11:00 a 13:00 HRS



NUEVAS VOCES

TOMÁS BENGOLEA

Tomás Bengolea, estudia derecho en la UC, es el conductor más joven de Radio Agricultura, conduce en horario prime, este programa de análisis y debate sobre la contingencia nacional e internacional, todo desde el punto de vista de los jóvenes del país, cada día Nuevas Voces tiene interesados panelista, todos sub 35.

Tomás el año 2022 fue elegido dentro de los 100 jóvenes líderes de Chile del 2021 por El Mercurio y la U. Adolfo Ibáñez.

HORARIO

LUNES A VIERNES DE 13:00 A 14:00 HORAS.

PANELISTAS

Constanza Hube, Francisco Orrego, Cristian Araya, Macarena Bravo, Claudio Salinas, Juan Lagos, Paz Charpentier, Juan Pablo Rodriguez y Jorge Acosta y Luciano Cruz Coke.

AUDIENCIA

AUDIENCIA TOTAL DIARIA: 74.548 PERSONAS

INCLUYE: SANTIAGO, REGIONES Y DIGITAL

*FUENTE: IPSOS 2024

REDES SOCIALES

📷 @TOMASBENGOLEA: +4.062 / 📧 @TOMASBENGOLEA: +11.900

📷 @NUEVASVOCESCHILE: +2.702

f @AGRICULTURA: +233.000

📷 @AGRICULTURA: +147.000



ANÁLISIS

DEPORTES EN AGRICULTURA

EQUIPO DE DEPORTES

Con la conducción de Manuel de Tezanos, Juan Cristóbal Guarello, Francisco Sagredo, Mauricio Pinilla y Patricio Yáñez esta edición de Deportes en Agricultura propone la mejor y más potente mezcla de información y debate.

HORARIO

LUNES A VIERNES DE 14:00 A 15:00 HORAS.

AUDIENCIA

AUDIENCIA TOTAL DIARIA: 66.126 PERSONAS

INCLUYE: SANTIAGO, REGIONES Y DIGITAL

*FUENTE: IPSOS 2024

REDES SOCIALES

f @AGRICULTURA: +233.000

📷 @AGRICULTURA: +147.000

📺 AGRICULTURA TV: +132.000



DEPORTES

TENDENCIAS!

CON ANGÉLICA CASTRO

Una hora diaria donde la destacada conductora, actriz, modelo, deportista y profesora Angélica Castro, con más de 908.000 seguidores en Instagram, que actualmente vive entre Chile y EE.UU., nos entrega todos los tips y tendencias mundiales respecto a temas de entretenimiento, vida sana, salud, deporte, familia, innovación, emprendimientos entre otros, entrevistando cada día a destacados profesionales en su área.

HORARIO

LUNES A VIERNES DE 15:00 A 16:00 HORAS.

AUDIENCIA

AUDIENCIA TOTAL DIARIA: 47.154 PERSONAS
INCLUYE: SANTIAGO, REGIONES Y DIGITAL
*FUENTE: IPSOS 2024

REDES SOCIALES

📷 @ANGELICACASTRO_: +929.000 / 📺 @ANGELICACASTRO: +94.000
✂ @ANGELICACASTRO_ +288.200 / 🎵 @ANGELICACASTRO_2020 +81.300
📺 @AGRICULTURA: +233.000
📷 @AGRICULTURA: +147.000

a: | a^{TV}

LUNES A VIERNES
15:00 a 16:00 HRS



TENDENCIAS

JUNTOS EN AGRICULTURA

CHRISTIAN PINO Y KARLA RUBILAR

Una hora de conversación sobre la contingencia política, social y ambiental con diferentes líderes de opinión que irán marcando la pauta del acontecer nacional. Conducido por Karla Rubilar, quien es médico cirujano y ha dedicado su vida al servicio público y el periodista Christian Pino especializado en actualidad nacional e internacional, este programa buscará analizar los hechos más relevantes de cada jornada, siempre desde un foco social y sustentable.

Un espacio que busca escuchar e interactuar con su audiencia abriendo espacios a la participación de la ciudadanía desde las redes sociales tocando los temas de una forma sencilla y con mucha entretención.

HORARIO

LUNES A VIERNES DE 16:00 A 17:00 HORAS.

AUDIENCIA

AUDIENCIA TOTAL DIARIA: 53.799 PERSONAS
INCLUYE: SANTIAGO, REGIONES Y DIGITAL

*FUENTE: IPSOS 2024

REDES SOCIALES

✕ @KARLAENACCION: +284.300 / @ +136.000 / 🎵 +122.900

✕ @CHRISTIANPINO: +289.900 / @ +16.800

f @AGRICULTURA: +233.000

@ @AGRICULTURA: +147.000



ENTREVISTAS

MIRADA VELVET

KATHERINE ECHAIZ, MARCELA SABAT Y BÁRBARA REBOLLEDO

La directora de revista Velvet, Katherine Echaiz, junto a Marcela Sabat y Bárbara Rebolledo, conducen el programa de magazine, actualidad y entretenimiento. Una alianza entre Radio Agricultura y Revista Velvet entregará a diario una hora de contenido donde se aborda la actualidad, con una mirada entretenida, ágil, amplia y con la posibilidad de desarrollar en profundidad algunos temas de interés.

HORARIO

LUNES A VIERNES DE 17:00 A 18:00 HORAS.

AUDIENCIA

AUDIENCIA TOTAL DIARIA: 69.541 PERSONAS
INCLUYE: SANTIAGO, REGIONES Y DIGITAL
*FUENTE: IPSOS 2024

REDES SOCIALES

- 📷 @KATHERINE_ECHAIZ: +14.600
- 📷 @BARBARAREBOLLEDOA: +177.000
- 📷 @MARCELASABAT: +79.000
- 📷 @REVISTA_VELVET: +189.000 / 📺 +43.000
- 📺 @AGRICULTURA: +233.000
- 📷 @AGRICULTURA: +147.000



ACTUALIDAD

EL ROMPECABEZAS

PEDRO CARCURO

Día a día, Pedro Carcuro armará El Rompecabezas de todas las noticias nacionales e internacionales; donde los entrevistados serán los protagonistas de la información.

Programa magazine que, durante la tarde a la hora del taco, nos informa los hechos noticiosos que marcaron el día, destacando toda la información de DEPORTES, junto al reconocido periodista de director de deportes en agricultura Francisco Sagredo.

HORARIO

LUNES A VIERNES DE 18:00 A 19:00 HORAS.

AUDIENCIA

AUDIENCIA TOTAL DIARIA: 126.534 PERSONAS

INCLUYE: SANTIAGO, REGIONES Y DIGITAL

*FUENTE: IPSOS 2024

REDES SOCIALES

f @AGRICULTURA: +233.000

@AGRICULTURA: +147.000

YouTube AGRICULTURA TV: +132.000



INFORMACIÓN

¡LLEGÓ LA HORA!

JOSÉ FRANCISCO LAGOS Y MARA SEDINI

a: | a^{TV}

LUNES A VIERNES
19:00 a 20:00 HRS

Llegó la hora es un programa de conversación, que busca analizar y debatir sobre los temas más importantes de la contingencia nacional. Desde una mirada joven y dinámica busca poner énfasis diversos en la discusión pública con distintos invitados que protagonizan el debate en nuestro país.

Llegó la hora es un programa conducido por Mara Sedini, actriz, periodista y directora de Asuntos Públicos de la Fundación para el Progreso, junto a José Francisco Lagos, abogado, profesor universitario y Director Ejecutivo del Instituto Res Publica.

HORARIO

LUNES A VIERNES DE 19:00 A 20:00 HORAS.

AUDIENCIA

AUDIENCIA TOTAL DIARIA: 93.287 PERSONAS
INCLUYE: SANTIAGO, REGIONES Y DIGITAL

*FUENTE: IPSOS 2024

REDES SOCIALES

✕ @JOSEFCOLAGOS: +80.100

📷 @MARASEDINI: +36.800

f @AGRICULTURA: +233.000

📷 @AGRICULTURA: +147.000

CONTINGENCIA



LOS 3 MOSQUETEROS

PANCHO ORREGO, MAGDALENA MERBILHÁA Y CHRIS PORTUGAL

Pancho Orrego, Magdalena Merbilháa y Chris Portugal, con sus improntas personales, encarnarán a Athos, Porthos y Aramis para luchar por lo mismo que luchaban estos entrañables personajes contra el excesivo poder del estado a punta de mosquete. La mirada de estos tres conductores es que la situación política en Chile se ha desbordado en los últimos años, y la polarización se ha transformado en una enfermedad crónica que ataca al país, por eso ven necesario volver al sentido común con voces radicales y defender sus ideas. Agricultura presenta este nuevo programa de análisis de la actualidad, con una propuesta lúdica y afilada, un programa agudo con cortes afilados para develar los peligros y enmendar el camino.

HORARIO

RADIO: LUNES A VIERNES DE 20:00 A 21:00 HORAS.

AGRICULTURA TV: LUNES A VIERNES DE 19:00 A 20:00 HORAS

AUDIENCIA

AUDIENCIA TOTAL DIARIA: 39.594 PERSONAS

INCLUYE: SANTIAGO, REGIONES Y DIGITAL

*FUENTE: IPSOS 2024

REDES SOCIALES

📷 @PANCHO.ORREGOG: +136.000

📷 @MMERBILHAA: +75.900

📷 @CHRISPORTUGAL: +15.900

📘 @AGRICULTURA: +233.000

📷 @AGRICULTURA: +147.000



OPINIÓN

a:

**PROGRAMAS EXCLUSIVOS
UNA VEZ A LA SEMANA**

EL AGRO

VERÓNICA DÍAZ

Único programa de Agricultura escuchado por todos los agricultores chilenos, informa los principales temas que afectan a los agricultores hoy en día y entrega información necesaria en cuanto innovación, sustentabilidad y gestión en los campos agrícolas.

HORARIO

PROGRAMA SÁBADO DE 09:00 A 11:00 HORAS.

MICROPROGRAMA: LUNES A DOMINGO 07:00, 10:00, 18:55 Y 20:55 HORAS

AUDIENCIA PROGRAMA

AUDIENCIA TOTAL DIARIA: 160.172 PERSONAS (GRP).

INCLUYE: SANTIAGO, REGIONES Y DIGITAL

*FUENTE: IPSOS 2024

REDES SOCIALES

✕ @ELAGROCHILE: +3.940

f @AGRICULTURA: +233.000

📷 @AGRICULTURA: +147.000

AGRICULTURA

Sociedad Nacional de Agricultura,
SNA, te invita todos los sábados a las
9:00 de la mañana a escuchar El Agro



a: | a^{TV}

SÁBADO
09:00 a 11:00 HRS



LA RUTA INMOBILIARIA

RAFAEL SALAS, Y JAVIER VARLETA

Programa de la industria inmobiliaria, entrega a los auditores toda la información que necesitan respecto a los nuevos proyectos inmobiliarios, desde valores, financiamiento, ubicación, entre otros, con el fin de ayudarlos a tomar la mejor decisión de dónde invertir.

HORARIO

SÁBADO DE 11:00 A 12:00 HORAS.

AUDIENCIA

AUDIENCIA TOTAL DIARIA: 130.843 PERSONAS
INCLUYE: SANTIAGO, REGIONES Y DIGITAL
*FUENTE: IPSOS 2024

REDES SOCIALES

📷 @LARUTAINMOBILIARIA: +1.874 / LINKEDIN: +2.127

📘 @AGRICULTURA: +233.000

📷 @AGRICULTURA: +147.000



INMOBILIARIA

EN-PRÉNDETE

DANIELA LORCA

Programa que inspira y entretiene con historias notables de emprendedores chilenos. Motiva a los auditores a emprender respondiendo las preguntas que puedan tener sobre esta experiencia, comparte detalles de la realidad del emprendimiento. Se analizan la calidad de vida de emprendedores y sus familias desde una perspectiva optimista y basada en evidencia.

Daniela Lorca, fundadora y CEO de babytuto.com actualmente en alianza con Walmart, emprendedora Endeavor, el año 2018 ganó el premio “100 Mujeres Líderes” que entrega El Mercurio y Mujeres Empresarias. Daniela es referente para miles de personas en emprendimiento en e-commerce.

HORARIO

SÁBADO DE 12:00 A 13:00 HORAS.

AUDIENCIA

AUDIENCIA TOTAL DIARIA: 114.542 PERSONAS
INCLUYE: SANTIAGO, REGIONES Y DIGITAL

*FUENTE: IPSOS 2024

REDES SOCIALES

📷 @DANIELALORCA: +1.916

📘 @AGRICULTURA: +233.000

📺 @AGRICULTURA: +147.000

a: | a^{TV}

SÁBADO
12:00 a 13:00 HRS



EMPRENDEDORES

CARMEN IBÁÑEZ CONVERSA CON

CARMEN IBÁÑEZ

a: | a^{TV}

SÁBADO
13:00 a 14:00 HRS

Espacio de conversación y entrevista de con líderes de opinión que están haciendo noticia en distintos ámbitos del quehacer nacional. Conversación interesante y distendida con la simpatía y profundidad de opinión de Carmen Ibáñez.

HORARIO

SÁBADO DE 13:00 A 14:00 HORAS.

AUDIENCIA

AUDIENCIA TOTAL DIARIA: 83.489 PERSONAS
INCLUYE: SANTIAGO, REGIONES Y DIGITAL
*FUENTE: IPSOS 2024

REDES SOCIALES

📷 @CARMENIBANEZCONVERSACON: +10.000

📘 @AGRICULTURA: +233.000

📷 @AGRICULTURA: +147.000



ENTREVISTAS

VIAJANDO EN EL TIEMPO

MAGDALENA MERBILHAÁ Y BÁRBARA BUSTAMANTE

Un programa de conversación sobre una figura histórica, su tiempo y sus implicancias en el hoy con las destacadas historiadoras Bárbara Bustamante y Magdalena Merbilháa.

Un viaje a conocer la historia viva, con los hechos y anécdotas en una conversación amena y distendida. En cada programa se vinculará la historia con cultura popular, se recomendarán series y libros relacionados, cada semana será un viaje en el tiempo y el espacio. Te invitamos a viajar con Bárbara y Magdalena a magníficos lugares en tiempos lejanos.

HORARIO

RADIO: SÁBADO DE 14:00 A 15:00 HORAS.

AGRICULTURA TV: SÁBADO DE 14:00 A 15:00 HORAS.

AUDIENCIA

AUDIENCIA TOTAL DIARIA: 34.589 PERSONAS

INCLUYE: SANTIAGO, REGIONES Y DIGITAL

*FUENTE: IPSOS 2024

REDES SOCIALES

📷 @MMERBILHAA: +75.900

📷 @BUSTAMANTE.BARBARA: +3.426

f @AGRICULTURA: +233.000

📷 @AGRICULTURA: +147.000



HISTORIA

MOTIVATE CON KARIN YANINE

Motivate con Karin Yanine, un espacio en el que encontramos todo lo que necesitamos para aprender a motivarnos con consejos de la mano de los mejores especialistas y hacer un real cambio hacia una vida más sana, saludable, entretenida y feliz.

HORARIO

RADIO: DOMINGO DE 08:30 A 09:00 HORAS.
AGRICULTURA TV: JUEVES DE 20:30 A 21:00 HORAS.

AUDIENCIA

AUDIENCIA TOTAL DIARIA: 42.526 PERSONAS
INCLUYE: SANTIAGO, REGIONES Y DIGITAL
*FUENTE: IPSOS 2024

REDES SOCIALES

📷 @KARIN.YANINE_: +200.000
📘 @AGRICULTURA: +233.000
📷 @AGRICULTURA: +147.000

a: | a^{TV}

DOMINGO
8:30 a 9:00 HRS



VIDA SANA

EN SIMPLE

LA PIZARRA DE PIZARRO

La Pizarra de Pizarro: El mejor Programa conducido por el abogado y Ex subsecretario, Pedro Pizarro y el destacado periodista Eugenio Figueroa, semana a semana hablan sobre temas relacionados con Trabajo, Pensiones, Economía, Impuestos y Actualidad en un lenguaje cercano y sencillo para todos los chilenos.

HORARIO

RADIO: DOMINGO DE 09:00 A 10:00 HORAS.

AGRICULTURA TV: DOMINGO DE 09:00 A 10:00 HORAS.

AUDIENCIA

AUDIENCIA TOTAL DIARIA: 61.959 PERSONAS

INCLUYE: SANTIAGO, REGIONES Y DIGITAL

*FUENTE: IPSOS 2024

REDES SOCIALES

f @AGRICULTURA: +233.000

@AGRICULTURA: +147.000

YouTube AGRICULTURA TV: +132.000

a: | a^{TV}

DOMINGO
9:00 a 10:00 HRS



INFORMACIÓN

LA ENTREVISTA

DE ALEJANDRO DE LA CARRERA

El reconocido periodista Alejandro de la Carrera vuelve a Radio Agricultura, con un programa exclusivo de interesantes entrevistas de actualidad, espacio que sin duda marcará golpes noticiosos en los medios de comunicación.

Alejandro inició su trayectoria periodística en Radio Agricultura en los años 80, donde se desempeñó como Director Responsable y conductor de la emisora. Profesor académico en cátedra de Periodismo Radial en la UC, Universidad de Los Andes y Universidad del Desarrollo. Los últimos 4 años estuvo viviendo en Europa, como Agregado de Prensa y Cultura en la Embajada de Chile en España.

HORARIO

DOMINGO DE 10:00 A 11:00 HORAS.

AUDIENCIA

AUDIENCIA TOTAL DIARIA: 98.213 PERSONAS

INCLUYE: SANTIAGO, REGIONES Y DIGITAL

*FUENTE: IPSOS 2024

REDES SOCIALES

f @AGRICULTURA: +233.000

📷 @AGRICULTURA: +147.000

📺 AGRICULTURA TV: +132.000



ENTREVISTAS

LA HORA LIBERAL

IGNACIO BRIONES Y GONZALO BLUMEL

Gonzalo Blumel e Ignacio Briones invitan a una conversación a fondo sobre los principales temas de la contingencia política, económica y social del país. El programa tendrá un panel de conversación con invitados especializados en el mundo empresarial, político, académico, además de emprendedores y líderes sociales.

HORARIO

RADIO: DOMINGO DE 11:00 A 12:00 HORAS.
AGRICULTURA TV: DOMINGO DE 11:00 A 12:00 HORAS.

PANELISTA

Javier Álvarez

AUDIENCIA

AUDIENCIA TOTAL DIARIA: 130.843 PERSONAS
INCLUYE: SANTIAGO, REGIONES Y DIGITAL
*FUENTE: IPSOS 2024

REDES SOCIALES

✕ @IGNACIOBRIONES_: +251.400
f @AGRICULTURA: +233.000
@ @AGRICULTURA: +147.000



ACTUALIDAD

INSPIRATE CON CRISTIÁN PREECE

Vivir en un lugar que nos guste, nos agrade y se acomode nuestras necesidades hace de nuestras vidas una instancia más feliz, nos hace ser personas más felices.

Programa que entrega cada semana los mejores tips y consejos de cómo organizar, decorar y armonizar los espacios donde vivimos, y por supuesto entregaremos todos los datos donde comprar lo tanto buscamos. Entender que el “diseño interior” va mucho más allá de la decoración y los muebles. Tiene que ver con estética, estilo, olores, sabores, texturas, colores, sonidos y arte.

HORARIO

RADIO: DOMINGO DE 12:00 A 13:00 HORAS.

AGRICULTURA TV: DOMINGO DE 20:00 A 21:00 HORAS.

AUDIENCIA

AUDIENCIA TOTAL DIARIA: 100.483 PERSONAS

INCLUYE: SANTIAGO, REGIONES Y DIGITAL

*FUENTE: IPSOS 2024

REDES SOCIALES

📷 @CRISTIANPREECE_: +182.000

✂ @CRISTIANPREECE: +1.581

f @AGRICULTURA: +233.000

📷 @AGRICULTURA: +147.000

a: | a^{TV}

DOMINGO
12:00 a 13:00 HRS

ENTREVISTAS



ONLINE CON CAROLA HONORATO

Vuelve la periodista y Conductora Carola Honorato, a hacer lo mejor que sabe hacer.

¿Están listos para reflexionar con cada uno de sus entrevistados, y descubrir los secretos mejor guardados? Carola a través del celular de los valientes entrevistados indagará en las profundidades de la nube, donde conoceremos el lado personal e íntimo de cada uno. Desde a quien tiene en sus contactos, quienes están bloqueados, que secretos guarda su teléfono y todo con lo que nos pueda sorprender

HORARIO

RADIO: DOMINGO DE 13:00 A 14:00 HORAS.

AGRICULTURA TV: DOMINGO DE 21:00 A 22:00 HORAS.

AUDIENCIA

AUDIENCIA TOTAL DIARIA: 61.959 PERSONAS

INCLUYE: SANTIAGO, REGIONES Y DIGITAL

*FUENTE: IPSOS 2024

REDES SOCIALES

@CAROLAHONORATO_: +25.500

@AGRICULTURA: +233.000

@AGRICULTURA: +147.000

a: | a^{TV}

DOMINGO
13:00 a 14:00 HRS



ENTREVISTAS

ECONOMÍA A FONDO

CON CONSTANZA TELLEZ

El programa que busca acercar a los chilenos de manera ágil y simple a la economía, finanzas y mercados, abordando temas de contingencia en profundidad, a través del análisis de expertos. Con la conducción de la periodista Constanza Tellez, especialista en finanzas y mercados, y un panel de economistas expertos, pero que hablan de forma sencilla y te acercan al mundo de las finanzas en fácil.

HORARIO

RADIO: DOMINGO DE 14:00 A 15:00 HORAS.
AGRICULTURA TV: DOMINGO DE 14:00 A 15:00 HORAS.

AUDIENCIA

AUDIENCIA TOTAL DIARIA: 34.589 PERSONAS
INCLUYE: SANTIAGO, REGIONES Y DIGITAL
*FUENTE: IPSOS 2024

REDES SOCIALES

📷 @CONYTELLEZ: +2.793
📘 @AGRICULTURA: +233.000
📺 @AGRICULTURA: +147.000

a: | a^{TV}

DOMINGO
14:00 a 15:00 HRS



ECONOMÍA

HISTORIA, LIBROS Y BANDERAS

ALEJANDRO SAN FRANCISCO

Podcast de conversación sobre historia, política, libros e ideas para conocer y comprender los grandes cambios que viven Chile y el mundo en la actualidad y en los últimos tiempos.

Capítulo a capítulo, Alejandro San Francisco conversará con un invitado - autor de libro, intelectual o político- sobre temas de interés e impacto público. Historia, libros y banderas es una reflexión amable e interesante, para escuchar camino al trabajo o a la casa, el fin de semana o en los tiempos libres.

HORARIO

TODOS LOS SÁBADOS A LAS 20:00 HORAS.

VISUALIZACIONES MENSUALES

VISUALIZACIONES MENSUALES: 3.734 PERSONAS

INCLUYE: YOUTUBE, STREAMING, FACEBOOKS Y RRSS

*Fuente: Youtube, Facebook y Google Analytics 2024.

REDES SOCIALES

f @AGRICULTURA: +233.000

📷 @AGRICULTURA: +147.000

📺 AGRICULTURA TV: +132.000

HISTORIA
LIBROS Y BANDERAS
ALEJANDRO SAN FRANCISCO



HISTORIA

PIERNA FUERTE

CON JUAN CRISTÓBAL GUARELLO

Con su estilo frontal y sin pelos en la lengua, el destacado periodista Juan Cristóbal Guarello enfrenta y analiza la actualidad deportiva. Opinión, información y el particular punto de vista de Guarello, todas las semanas en Pierna fuerte, por las pantallas de Agricultura TV.

HORARIO

TODOS LOS LUNES A LAS 20:30 HORAS.

VISUALIZACIONES MENSUALES

VISUALIZACIONES MENSUALES: 931.452 PERSONAS
INCLUYE: YOUTUBE, STREAMING, FACEBOOKS Y RRSS
*Fuente: Youtube, Facebook y Google Analytics 2024.

REDES SOCIALES

f @AGRICULTURA: +233.000
i @AGRICULTURA: +147.000
You Tube AGRICULTURA TV: +132.000

**PIERNA
FUERTE**
CON GUARELLO



DEPORTES

CHILE ALIMENTA SOSTENIBLE

CON FRANCISCO CONTARDO

La producción de alimentos es sin duda una de las actividades más necesarias y nobles, pues cubre una de las necesidades más básicas de toda familia en Chile y el mundo. Chile produce alimentos a través de sus sectores agrícola, pesquero, acuícola, pecuario e industrial. Sus productos alimentan no solo al país, sino al mundo a través de las exportaciones. Y hoy esa producción debe ser sostenible desde lo económico, social y medioambiental. Producción de calidad es sinónimo de producción responsable, innovación y valor agregado, a la vez que de preocupación genuina por el entorno, por las personas y por las futuras generaciones.

HORARIO

TODOS LOS LUNES A LAS 22:00 HORAS.

VISUALIZACIONES MENSUALES

VISUALIZACIONES MENSUALES: 127.686 PERSONAS
INCLUYE: YOUTUBE, STREAMING, FACEBOOKS Y RRSS
*Fuente: Youtube, Facebook y Google Analytics 2024.

REDES SOCIALES

f @AGRICULTURA: +233.000
@AGRICULTURA: +147.000
You Tube AGRICULTURA TV: +132.000

CHILE
ALIMENTA
SOSTENIBLE



SOSTENIBILIDAD

MINERÍA RESPONSABLE

CLAUDIO TAPIA

Minería Responsable, mostrará su liderazgo como proveedor y actor comprometido con el sector minero, generando además una visibilización potente con sus stakeholders, aportando valor reputacional a su marca.

Hablaremos de tecnología e innovación, R.S.E., paridad, relación con las comunidades, procesos productivos, gestión, servicios y mucho más.

HORARIO

TODOS LOS MARTES A LAS 20:00 HORAS.

VISUALIZACIONES MENSUALES

VISUALIZACIONES MENSUALES: 295.041 PERSONAS

INCLUYE: YOUTUBE, STREAMING, FACEBOOKS Y RRSS

*Fuente: Youtube, Facebook y Google Analytics 2024.

REDES SOCIALES

f @AGRICULTURA: +233.000

@AGRICULTURA: +147.000

YouTube AGRICULTURA TV: +132.000



a: | a^{TV}

MARTES
20:00 a 20:30 HRS

EL RINCÓN DE LA CIENCIA Y TECNOLOGÍA

a: | a^{TV}

MARTES
21:00 a 22:00 HRS

Cada episodio sumerge a los espectadores en el fascinante mundo de la ciencia y la tecnología, desde la inteligencia artificial hasta la medicina de vanguardia, a través de entrevistas con expertos y demostraciones prácticas, promoviendo la comprensión y el interés en estos temas. Además de informar y entretener, el programa busca inspirar a la audiencia a involucrarse en la investigación y el espíritu innovador, ofreciendo una ventana emocionante a la vanguardia del conocimiento humano y al impacto que tiene en nuestro presente y futuro.

HORARIO

TODOS LOS MARTES A LAS 21:00 HORAS.

VISUALIZACIONES MENSUALES

VISUALIZACIONES MENSUALES: 347.968 PERSONAS
INCLUYE: YOUTUBE, STREAMING, FACEBOOKS Y RRSS
*Fuente: Youtube, Facebook y Google Analytics 2024.

REDES SOCIALES

f @AGRICULTURA: +233.000
@AGRICULTURA: +147.000
You Tube AGRICULTURA TV: +132.000



TECNOLOGÍA



DESARROLLEMOS CHILE

MIGUEL IGLESIAS

Un programa orientado al desarrollo socioeconómico del país, diseñado como una iniciativa comunicacional que tiene como objetivo principal fomentar el crecimiento económico, la inclusión social y el desarrollo sostenible empresarial de nuestra nación. Se enfoca en los aspectos claves que impulsan el progreso, promoviendo las iniciativas que existen en torno a la innovación e investigación científica, promoviendo políticas y proyectos que fomentan la conservación de los recursos naturales, adopción de energías renovables, reducción de huella de carbono, promoviendo alianzas estratégicas y programas de inversión públicas y privadas en torno al desarrollo sostenible del país.

HORARIO

TODOS LOS MARTES A LAS 22:00 HORAS.

VISUALIZACIONES MENSUALES

VISUALIZACIONES MENSUALES: 217.058 PERSONAS
INCLUYE: YOUTUBE, STREAMING, FACEBOOKS Y RRSS
*Fuente: Youtube, Facebook y Google Analytics 2024.

REDES SOCIALES

f @AGRICULTURA: +233.000
@AGRICULTURA: +147.000
YouTube AGRICULTURA TV: +132.000



INNOVACIÓN

FANÁTICOS

EL CLÁSICO DE LA FECHA

Todo lo que tienes que saber sobre la actualidad del fútbol nacional e internacional, en un formato distinto y dinámico. Un análisis a fondo de cada partido, de la selección, copa libertadores, el mundial y por su puesto de cada club. Las figuras emergentes, los cracks que hacen noticia y las noticias más relevantes, todo bajo la aguda mirada de Francisco Sagredo y Pato Yañez.

HORARIO

TODOS LOS MIÉRCOLES A LAS 21:00 HORAS.

VISUALIZACIONES MENSUALES

VISUALIZACIONES MENSUALES: 180.233 PERSONAS
INCLUYE: YOUTUBE, STREAMING, FACEBOOKS Y RRSS
*Fuente: Youtube, Facebook y Google Analytics 2024.

REDES SOCIALES

f @AGRICULTURA: +233.000
@AGRICULTURA: +147.000
YouTube AGRICULTURA TV: +132.000



a: | a^{TV}

MIÉRCOLES
21:00 a 22:00 HRS



FANÁTICOS DE LA SELECCIÓN

El WebShow de la Roja, todo un sello de Deportes en Agricultura, reúne a las mejores voces del programa radial con un invitado de lujo. Una mesa de conversación llena de anécdotas e historias de Selección.

HORARIO

TODAS LAS PREVIAS DE LOS PARTIDOS DE LA SELECCIÓN CHILENA

VISUALIZACIONES MENSUALES

VISUALIZACIONES MENSUALES: 10.345 PERSONAS

INCLUYE: YOUTUBE, STREAMING, FACEBOOKS Y RRSS

*Fuente: Youtube, Facebook y Google Analytics 2024.

REDES SOCIALES

f @AGRICULTURA: +233.000

📷 @AGRICULTURA: +147.000

📺 AGRICULTURA TV: +132.000



a: | a^{TV}

PREVIA PARTIDOS



DEPORTES

CIUDADANO POLÍTICO

CON CHRIS PORTUGAL

Programa de debate político y contingencia que nace en un momento de grandes definiciones para el país. Hoy es un deber estar informados, y nuestros invitados nos ayudarán a entender los hechos políticos más importantes de la semana. Programa imperdible en este contexto histórico de innumerables cambios, conducido por un emprendedor que sigue jugándose por Chile.

HORARIO

TODOS LOS MIÉRCOLES A LAS 22:00 HORAS.

VISUALIZACIONES MENSUALES

VISUALIZACIONES MENSUALES: 587.081 PERSONAS
INCLUYE: YOUTUBE, STREAMING, FACEBOOKS Y RRSS
*Fuente: Youtube, Facebook y Google Analytics 2024.

REDES SOCIALES

@CHRISPORTUGAL: +15.900
@AGRICULTURA: +233.000
@AGRICULTURA: +147.000

CIUDADANO
POLÍTICO
CON CHRIS PORTUGAL

a: | a^{TV}

MIÉRCOLES
22:00 a 23:00 HRS



DEBATE

CHILE SUSTENTABLE

CATA DROGUETT

Cata Droguett, periodista y referente en el mundo de la sustentabilidad y el desarrollo sostenible hace más de 15 años en Chile y Latinoamérica. Con más de 200 mil seguidores en Instagram y 17 mil seguidores en LinkedIn. Nominada por la WWF WorldWildlife Fund, como una de las 20 líderes para la conservación de la naturaleza.

Programa conducido por Cata Droguett con 12 años de historia y con el propósito de seguir educando informando y motivando a la ciudadanía sobre temáticas asociadas a las 17 Objetivos de Desarrollo Sostenible "Chile Sustentable" aterriza en una nueva temporada en Agricultura TV y Radio Agricultura.

HORARIO

RADIO: VIERNES DE 20:00 A 20:30 HORAS.
AGRICULTURA TV: 21:00 A 21:30 HORAS.

VISUALIZACIONES MENSUALES

VISUALIZACIONES MENSUALES: 375.298 PERSONAS
INCLUYE: YOUTUBE, STREAMING, FACEBOOKS Y RRSS
*Fuente: Youtube, Facebook y Google Analytics 2024.

REDES SOCIALES

- 📷 @CATADROGUETTP: +114.000
- 📷 @CHILESUSTENTABLETV: +14.600
- 📷 @MUJERSUSTENTABLE: +60.000
- 📘 @AGRICULTURA: +233.000
- 📷 @AGRICULTURA: +147.000

chile
SUSTENTABLE

SUSTENTABILIDAD

a: | a^{TV}

JUEVES
20:00 a 20:30 HRS



SOMOS TAN DISTINTOS

JUAN PABLO QUERALTÓ Y FRAN SFEIR

Por primera vez trabajando juntos, Fran y JP se trasladan desde el living de su casa, a su nueva casa radial, Radio Agricultura. Conversaciones amigables y distendidas con grandes figuras del mundo del arte, la música y la televisión. Risas, dinámicas, juegos, historias y profundas reflexiones, donde nos damos cuenta que lo más lindo de querernos y admirarnos, está en nuestras diferencias.

Una entrevista de a dos, donde un hombre y una mujer, desde sus perspectivas diferentes y a través de sus distintas experiencias de vida, nos permiten conocer a alguien que creíamos ya conocer.

HORARIO

RADIO: JUEVES DE 21:00 A 22:00 HORAS.
AGRICULTURA TV: JUEVES DE 21:00 A 22:00 HORAS.

REDES SOCIALES

- 📷 @JPQUERALTO_: +565.000
- 📷 @FRANSFEIR: +245.000
- 📺 @AGRICULTURA: +233.000
- 📷 @AGRICULTURA: +147.000



a: | a^{TV}

JUEVES
21:00 a 22:00 HRS

EN SUS MARCAS

CON MATÍAS FUENZALIDA

En sus marcas, el mejor noticiero POLIDEPORTIVO conducido por el destacado periodista Matías Fuenzalida.

Aquí los televidentes se informan de los acontecimientos más importantes del día en Chile y en el mundo, en deportes como FÚTBOL, TENIS, GOLF, CICLISMO entre otras disciplinas, con un formato dinámico y entretenido.

HORARIO

TODOS LOS VIERNES A LAS 21:30 HORAS.

VISUALIZACIONES MENSUALES

VISUALIZACIONES MENSUALES: 170.876 PERSONAS
INCLUYE: YOUTUBE, STREAMING, FACEBOOKS Y RRSS
*Fuente: Youtube, Facebook y Google Analytics 2024.

REDES SOCIALES

@FUENZAMATI: +9.297
@AGRICULTURA: +233.000
@AGRICULTURA: +147.000



POLIDEPORTIVO



FUERA DEL ÁREA

CON MAURICIO PINILLA

¡Un goleador anda suelto en Radio Agricultura! Mauricio Pinilla entra al área más íntima con sus invitados en un espacio de conversación distendida juntos a diversos personajes del acontecer nacional. En un web show relajado y plagado de anécdotas, el destacado ex futbolista y hoy comunicador estará todas las semanas con un invitado de lujo en las diversas plataformas digitales de Agricultura.

HORARIO

TODOS LOS VIERNES A LAS 21:00 HORAS.

VISUALIZACIONES MENSUALES

VISUALIZACIONES MENSUALES: 1.419.158 PERSONAS
INCLUYE: YOUTUBE, STREAMING, FACEBOOKS Y RRSS
*Fuente: Youtube, Facebook y Google Analytics 2024.

REDES SOCIALES

📷 @PINIGOL9: +1.000.000
📺 @AGRICULTURA: +233.000
📷 @AGRICULTURA: +147.000



a: | a^{TV}

VIERNES
21:00 a 21:30 HRS



ENTREVISTAS

FOREVA CON EVA GÓMEZ

Eva Gómez vuelve a la TV para vivir momentos de pura diversión y buena onda en 'Foreva' su nuevo programa en Agricultura TV en el que tendrá una conversación sincera con cada uno de sus invitados. La risa y la complicidad están garantizadas mientras exploramos las cuatro secciones: Al pan pan y al vino vino, Placer Culpable, Antes muerta que sencilla y ¿Qué prefieres?.

¿Quieres descubrir de qué se trata cada sección? Entonces, imposible perderse 'Foreva', un programa perfecto para desconectar, relajarse y disfrutar de la mano nuestra gran conductora y comunicadora, Eva Gómez.

HORARIO

RADIO: VIERNES DE 21:30 A 22:00 HORAS.

AGRICULTURA TV: VIERNES DE 21:30 A 22:00 HORAS.

REDES SOCIALES

📷 @EVAGOMEZS: +454.000

f @AGRICULTURA: +233.000

📷 @AGRICULTURA: +147.000



ENTREVISTAS

a: | a^{TV}

VIERNES
21:30 a 22:00 HRS



PROTAGONISTAS

JAVIER PARRA

Programa conducido por Javier Parra de conversación dinámico y cautivador que sumerge a los espectadores en la vida de sus ídolos deportivos. Ofreciendo una experiencia única al explorar las emociones, historias personales y opiniones sobre temas candentes.

Cada episodio de Protagonistas es un encuentro íntimo, en el que comparten sus experiencias más memorables, sus triunfos y derrotas y las circunstancias que han dado forma a sus carreras y vidas. Los espectadores tendrán la oportunidad de conocer a los protagonistas en un nivel más profundo, adentrándose en los momentos cruciales que han influido en su trayectoria deportiva y descubriendo las emociones detrás de los logros y desafíos.

HORARIO

TODOS LOS VIERNES A LAS 22:00 HORAS.

VISUALIZACIONES MENSUALES

VISUALIZACIONES MENSUALES: 1.016.373 PERSONAS

INCLUYE: YOUTUBE, STREAMING, FACEBOOKS Y RRSS

*Fuente: Youtube, Facebook y Google Analytics 2024.

REDES SOCIALES

f @AGRICULTURA: +233.000

@AGRICULTURA: +147.000

YouTube AGRICULTURA TV: +132.000

PROTAGONISTAS

a: | a.^{TV}

VIERNES
22:00 a 22:30 HRS



ENTREVISTAS

TRANSMISIÓN DE PARTIDOS

FIN DE SEMANA

a: | a^{TV}

SÁBADO Y DOMINGO
EN VIVO

Deportes en Agricultura transmite todos los partidos de Colo Colo, Universidad de Chile y Universidad Católica en Copa Chile, Copa Libertadores, Copa Sudamericana y Campeonato Nacional. Con un equipo de basta experiencia, cada partido constituye una gran oportunidad de presencia permanente para las marcas que se asocien a las transmisiones de partidos.

HORARIO

SÁBADO Y DOMINGO EN VIVO.

AUDIENCIA

AUDIENCIA TOTAL DIARIA: 58.452 PERSONAS
INCLUYE: SANTIAGO, REGIONES Y DIGITAL

*FUENTE: IPSOS 2024

REDES SOCIALES

f @AGRICULTURA: +233.000

@AGRICULTURA: +147.000

YouTube AGRICULTURA TV: +132.000



DEPORTES

ME PONGO DE PIE CON JJOO PARIS 2024

Cápsulas de los Juegos Olímpicos (JJ.OO) París 2024, relatadas bajo la dirección del reconocido periodista deportivo Pedro Carcuro.

Cada día Pedro informará y preparará a los auditores a través de las mejores historias de deportistas chilenos, y de otros países que participarán en París, entregará información de cada competencia, tendencias mundiales y todo lo que conlleva este mega evento deportivo. Los JJ.OO se realizarán en París, Francia, desde el viernes 26 de julio hasta el domingo 11 de agosto, y las cápsulas se publicarán hasta diciembre 2024 con lo mejor de lo vivido en las Olimpiadas.

Te invitamos a apoyar a nuestros Team de Chile: Francisca Crovetto en Tiro al Vuelo; María José Maillard en Canotaje; Antonia y Melita Abraham en Remo; Svneja Grimm en Adiestramiento Ecuestre; Tomás Barrios en Tenis; Agustín Covarrubias en Salto Ecuestre; Clemente Seguel en Vela y Ricardo Soto en Tiro con Arco.

HORARIO

LUNES A DOMINGO 4 SALIDAS DIARIAS:

LUNES A VIERNES: 07:00 / 14:55 / 19:00 / 20:00 HORAS.

SÁBADO Y DOMINGO: 10:00 / 13:00 / 15:00 / 19:00 HORAS

REDES SOCIALES

f @AGRICULTURA: +233.000

📷 @AGRICULTURA: +147.000

📺 AGRICULTURA TV: +132.000



a: | a^{TV}

LUNES A VIERNES
4 SALIDAS



DEPORTES

HOY SE SALE

EQUIPO DE HOY SE SALE

Hoy Se Sale, es el nuevo micro programa de Agricultura TV, que te lleva a los mejores panoramas.

Espectáculos, conciertos, teatro, cine, bares, restaurantes, todos los detalles con la mejor energía de nuestro equipo en terreno.

FRECUENCIA

SEMANAL

VISUALIZACIONES MENSUALES

VISUALIZACIONES MENSUALES: 2.540.988 PERSONAS

INCLUYE: YOUTUBE, STREAMING, FACEBOOKS Y RRSS

*Fuente: Youtube, Facebook y Google Analytics 2024.

REDES SOCIALES

f @AGRICULTURA: +233.000

@AGRICULTURA: +147.000

YouTube AGRICULTURA TV: +132.000



SEMINARIOS

TRANSMISIÓN TV

En Agricultura TV podrás transmitir los seminarios, eventos, exposiciones, charlas, foros y debates de tu organización con la cobertura, soporte y apoyo tecnológico de Agricultura TV.

Todos estas transmisiones podrán ser emitidas por nuestra señal oficial, con presencia en Zapping, más de 50 cable operadores en todo Chile, Youtube, Facebook, nuestra App y agricultura.cl.

DURACIÓN Y TRANSMISIÓN

A COORDINAR

FORMATO

VIDEO / WEBSHOW

LUGAR

ESTUDIOS DE RADIO AGRICULTURA O LUGAR DEL EVENTO

REDES SOCIALES

f @AGRICULTURA: +233.000

📷 @AGRICULTURA: +147.000

📺 AGRICULTURA TV: +132.000



agricultura

AV. PROVIDENCIA 1208 PISO 6, PROVIDENCIA, SANTIAGO
AGRICULTURA.CL

AGRICULTURA.CL /        **zapping**